



Papeles Murales Vinílicos Carpenter

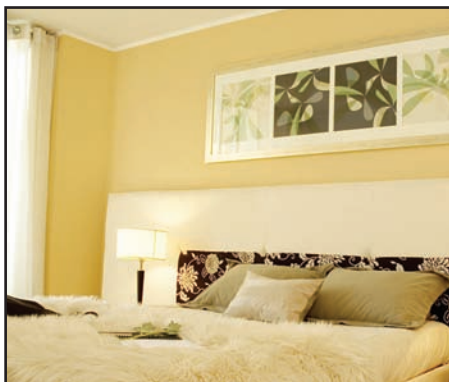
Por más de 35 años, los Papeles Murales Vinílicos fabricados por Carpenter han marcado el más alto estándar en productos de este tipo en Chile. Nuestros diseños, los cuales continuamente se renuevan de acuerdo a las tendencias y la moda, superan las más altas expectativas de los especialistas, al vestir con la elegancia las paredes de cada hogar. Al mismo tiempo, consiguen proveerlo de una amplia gama de colores y texturas, de manera de conseguir para los muros, terminaciones de una belleza excepcional. Reconocidos hoteles, clínicas, el congreso nacional y residencias de todo tipo ya disfrutaban de nuestro estilo único.

Indicados para zonas de tránsito alto, medio y bajo, los Papeles Murales Vinílicos Carpenter son de fácil mantención debido a que son 100% lavables. Además, existe la posibilidad de producir colores especiales en cualquiera de los diseños y texturas (mín. 420 m²). También, los productos Carpenter pueden ser tratados con Agentes Ignífugos (Flame Retardant), que provocan una combustión retardada (mín. 420 m²). Actualmente, existen tres líneas de Revestimientos Murales Vinílicos:



CARPENTER

DISEÑO & VANGUARDIA



VINILIA®

Colección de Papeles Murales Vinílicos de alto peso, diseñada para decorar paredes y tabiques. Ofrece una elevada resistencia al roce y la suciedad, además de entregar un sello de distinción y elegancia a sus muros.

Indicados para uso comercial y zonas de alto tránsito. Vinilia es un producto de fácil mantención y limpieza (100% lavable).

Modernos diseños, texturas y colores. Todos los diseños y texturas pueden fabricarse en colores especiales (mín. 420 m²) y también puede ser tratados con Agentes Ignífugos para una combustión retardada (mín. 420 m²).



TEXTURIT®

Colección de Papeles Murales Vinílicos especialmente diseñada por importantes decoradores y arquitectos, inspirados en las actuales y vanguardistas tendencias internacionales de ambientación de interiores. Indicados para zonas de tránsito mediano.

Texturit es un producto de fácil mantención y limpieza (100% lavable). Modernos diseños, texturas y colores. Todos los diseños y texturas pueden fabricarse en colores especiales (mín. 420 m²) y también pueden ser tratados con Agentes Ignífugos para una combustión retardada (mín. 420 m²).



BRONZE®

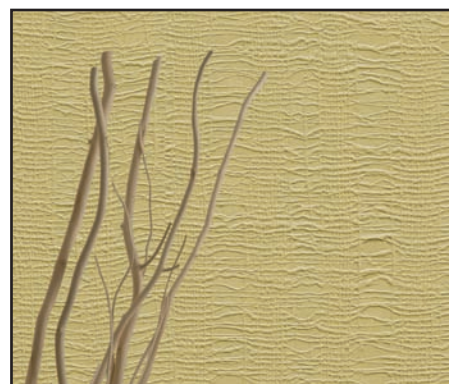
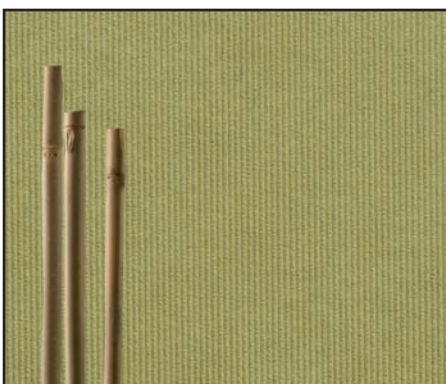
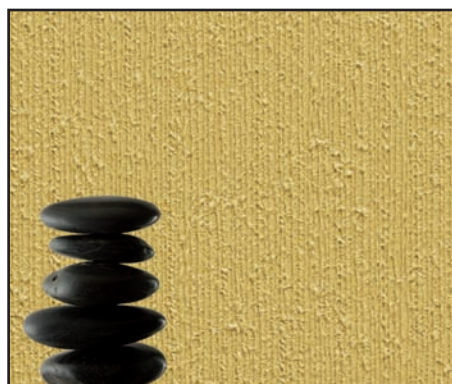
Colección de Papeles Murales Vinílicos diseñada para decorar paredes y tabiques entregando al hogar un sello de distinción y elegancia.

Indicados para zonas de bajo tránsito. Bronze es un producto de fácil mantención y limpieza (100% lavable). Modernos diseños, texturas y colores. Todos los diseños y texturas pueden fabricarse en colores especiales (mín. 420 m²) y también pueden ser tratados con Agentes Ignífugos para una combustión retardada (mín. 420 m²).

VINILIA®

TEXTURIT®

BRONZE®



Peso del Material Base		
100 g / m ²	100 g / m ²	100 g / m ²
Peso del Producto Terminado		
Máx. 700 g / m ² (según textura)	Máx. 380 g / m ² (según textura)	Máx. 280 g / m ² (según textura)
Recubrimiento		
Vinílico (P.V.C.)	Vinílico (P.V.C.)	Vinílico (P.V.C.)
Ancho del Rollo		
1,40 m	1,40 m	1,40 m
Unidad de Venta		
m ²	m ²	m ²
Resistencia a la Luz		
Resistente a la luz solar.	Resistente a la luz solar.	Resistente a la luz solar.
Resistencia a la Temperatura		
Máx. 70° C	Máx. 60° C	Máx. 50° C
Resistencia a la Humedad		
Inalterable e insoluble en agua.	Inalterable e insoluble en agua.	Inalterable e insoluble en agua.
Resistencia al Fuego		
Ignífugo.	Ignífugo.	Ignífugo.
Resistencia a los Micro-organismos		
Elevada por poseer incorporado fungicidas.	Elevada por poseer incorporado fungicidas.	Elevada por poseer incorporado fungicidas.
Almacenaje		
Pueden ser guardados por tiempos indefinidos.	Pueden ser guardados por tiempos indefinidos.	Pueden ser guardados por tiempos indefinidos.
Limpieza		
100% lavable con agua y jabón.	100% lavable con agua y jabón.	100% lavable con agua y jabón.
Instalación		
Traslapado con inversión de paños.	Traslapado con inversión de paños.	Traslapado con inversión de paños.